


※図面と現況が相違する場合は、現況優先とさせていただきます。

物件概要	物件名称	高辻ビル		
	物件種目(公簿)	店舗・事務所		
	所在地	〒600-8415 京都市下京区松原通東洞院西入北側因幡堂町654番地		
	交通	地下鉄烏丸線 四条駅 徒歩3分 阪急京都線 烏丸駅 徒歩6分		
	構造	鉄骨造	規模	地上3階建
	築年月	1984年(昭和59年)6月		
エリア	四条烏丸	用途地域	商業地域	

賃貸条件	募集階/室	201号室 (2階北側)		
	募集面積	約 22.81㎡/6.9坪		
	賃料 (税別)	47,000円 (税込51,700円)	管理費(税別)	なし
	礼金	50,000円	敷金	100,000円
	契約期間	3年	再契約料	なし
	契約形態	定期建物賃貸借契約	入居時期	即
	現況	空き	引渡状態	現状有姿

設備	電気・ガス・水道
----	----------

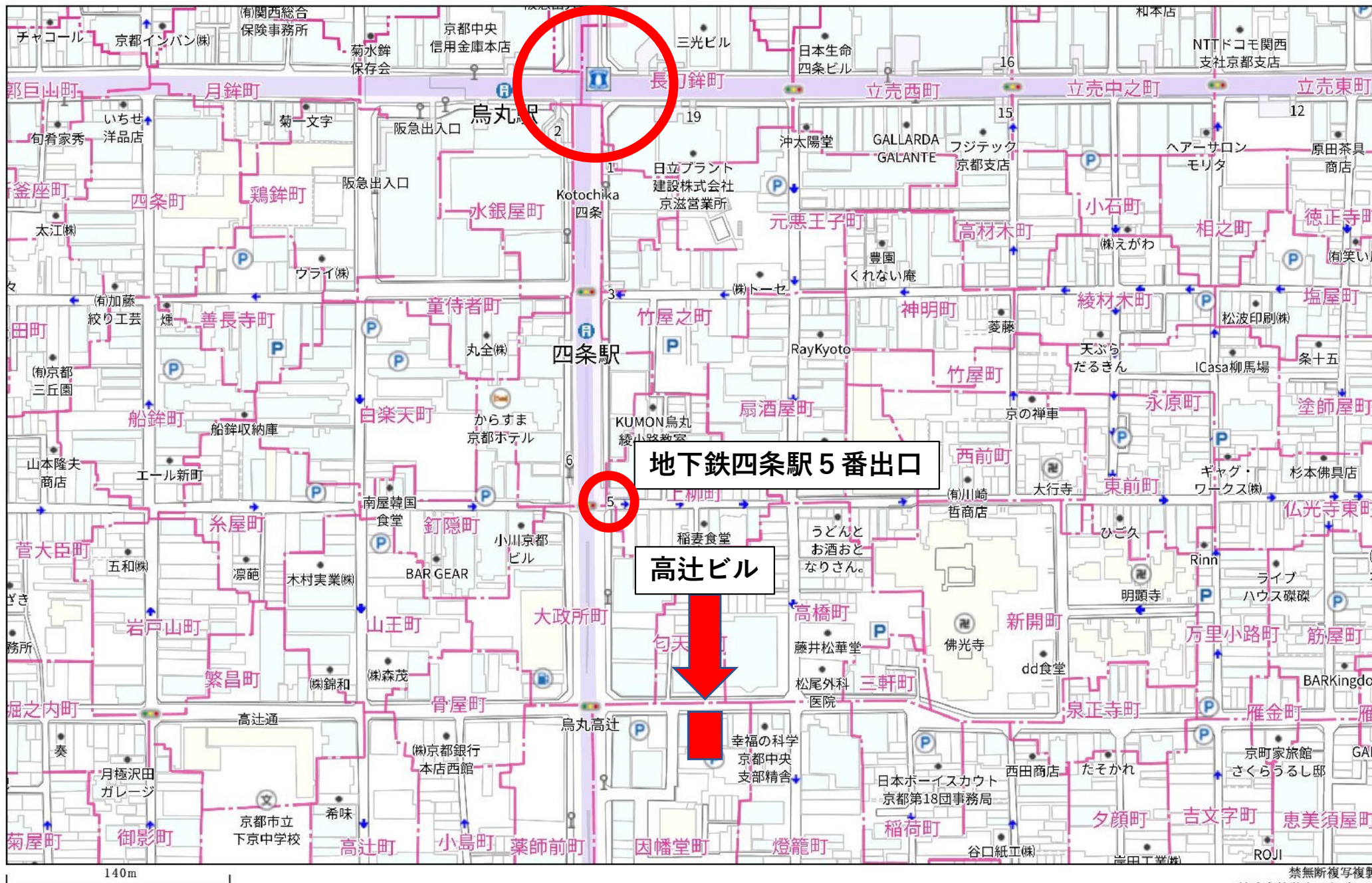
備考	<p>○賃貸対象部分の、内装、造作、機器等については、現状有姿での引渡しとなります。 ※内装、造作、エアコン、トイレ、キッチン等全て残置物です。 ※借主による内装、造作、機器等変更は、事前に書面による貸主の承諾要。</p>
	<p>○高辻通り面す。 ○飲食不可。○前テナントは、事務所利用。</p> <p>○火災保険加入要 ○賃貸保証加入要 (日本セーフティー株式会社) 初回保証料(1年間)：賃料総額の50or100%/更新保証料(1年毎)：20,000円</p>

	<p>京都府知事免許 (10) 第6978号 (公社) 京都宅建会員</p> <p style="font-size: 24px; font-weight: bold;">株式会社学生ハウジング</p> <p>〒603-8051 京都市北区上賀茂榊田町78番地 (北山駅徒歩5分)</p>	<p style="font-size: 24px; font-weight: bold;">TEL 075-723-3215</p> <p style="font-size: 24px; font-weight: bold;">FAX 075-702-0808</p>
--	--	---

■取引態様：媒介
■担当：高橋 080-2435-4730

契約時に仲介手数料：家賃の1.1ヶ月分が必要です。

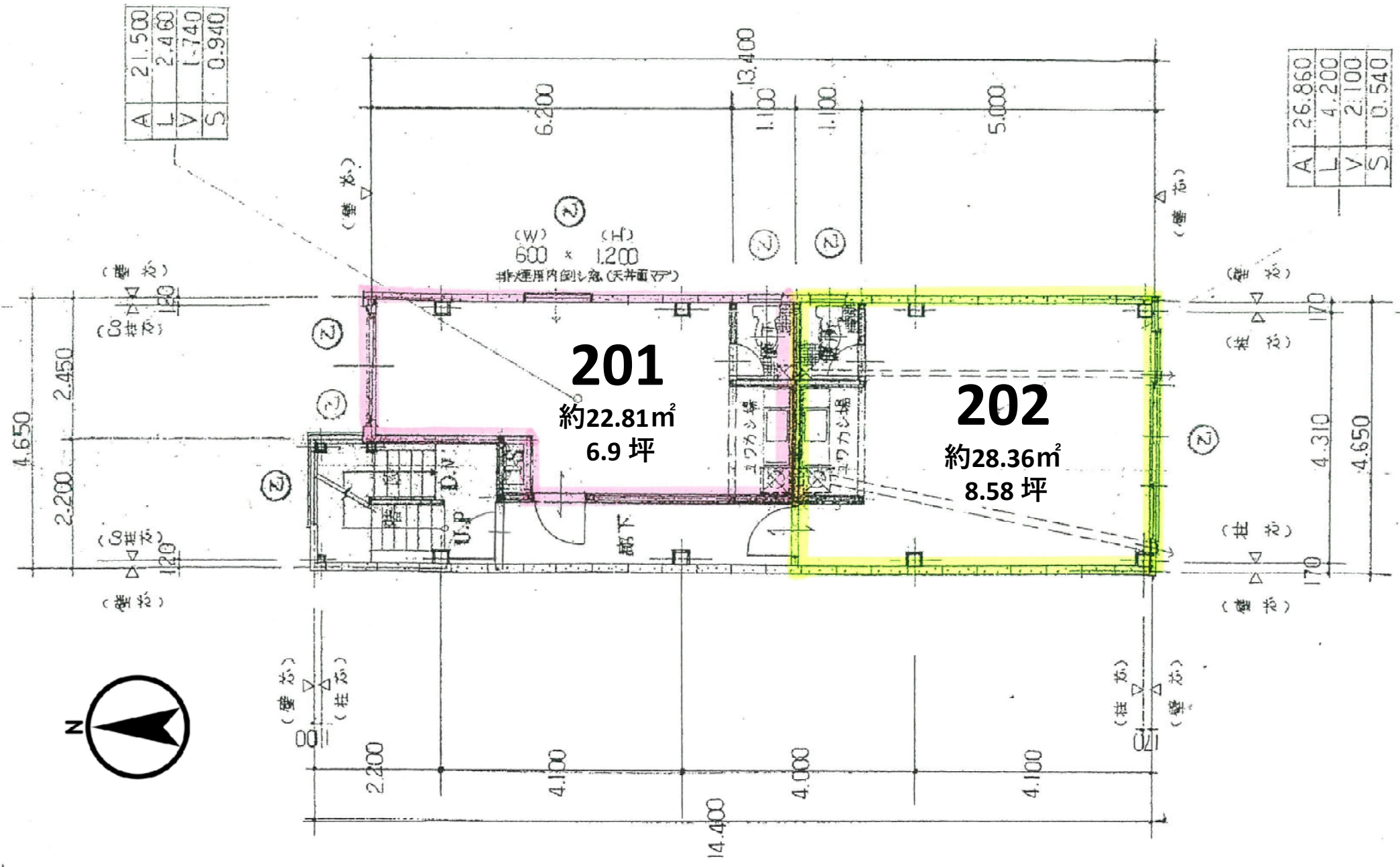
四条烏丸



地下鉄四条駅 5番出口

高辻ビル

平面図 (建築図面につき、現況を優先下さい)



写真

前面道路（高辻通）



建物北側



共用階段



2階共用通路



写真 (参考写真です。現況を優先下さい)

201号室

201号室



201号室

201号室

