

物件概要	物件名称	堀川七条ベストワンビル[一棟貸し ※一部除く]		
	物件種目	事務所		
	所在地	〒600-8227 京都市下京区西中筋通七条上る菱屋町145、146、147番地		
	交通	JR 京都駅 徒歩11分 地下鉄烏丸線 京都駅 徒歩11分		
	構造	鉄筋コンクリート造	規模	地上6階建
	築年月	1969年(昭和44年)12月	敷地面積	266.53㎡(80.62坪)
	エリア	京都駅	用途地域	商業地域

貸貸条件	面積(公簿)	1階:228.42㎡ 2階:246.11㎡ 3階:246.11㎡ 4階:246.11㎡ 5階:230.80㎡ 6階:22.95㎡ 延:1,220.5㎡(約369.20坪)		
	保証金	720万円	賃料比 坪単価	6ヶ月
	敷金		礼金	
	賃料 (税別)	120万円	税込 坪単価	
	共益費(税別) 管理費(税別)		税込 坪単価	
	契約期間	10年(応相談)	更新料	
	契約形態	定期建物賃貸借契約	入居可能日	相談
	現況	所有者使用中	引渡状態	相談

設備	エレベーター / 駐車場
----	--------------

- 備考
- 保証金返還率
0～5年未満：50%、5～10年未満：70%、10年以上：100%
 - 4階一部(約27㎡=KDDIに賃貸)は対象外となります。
 - 賃貸対象部分の内装・設備機器等は、現状有姿での引渡しとなります。
(書面による事前承諾の上、借主にて間取り変更、設備機器の入れ替え可)
 - 飲食不可
 - 火災保険加入要
 - 賃貸保証加入要(日本セーフティー株式会社)
初回保証料(1年間)：賃料総額の50%～、更新保証料(1年毎)：40,000円

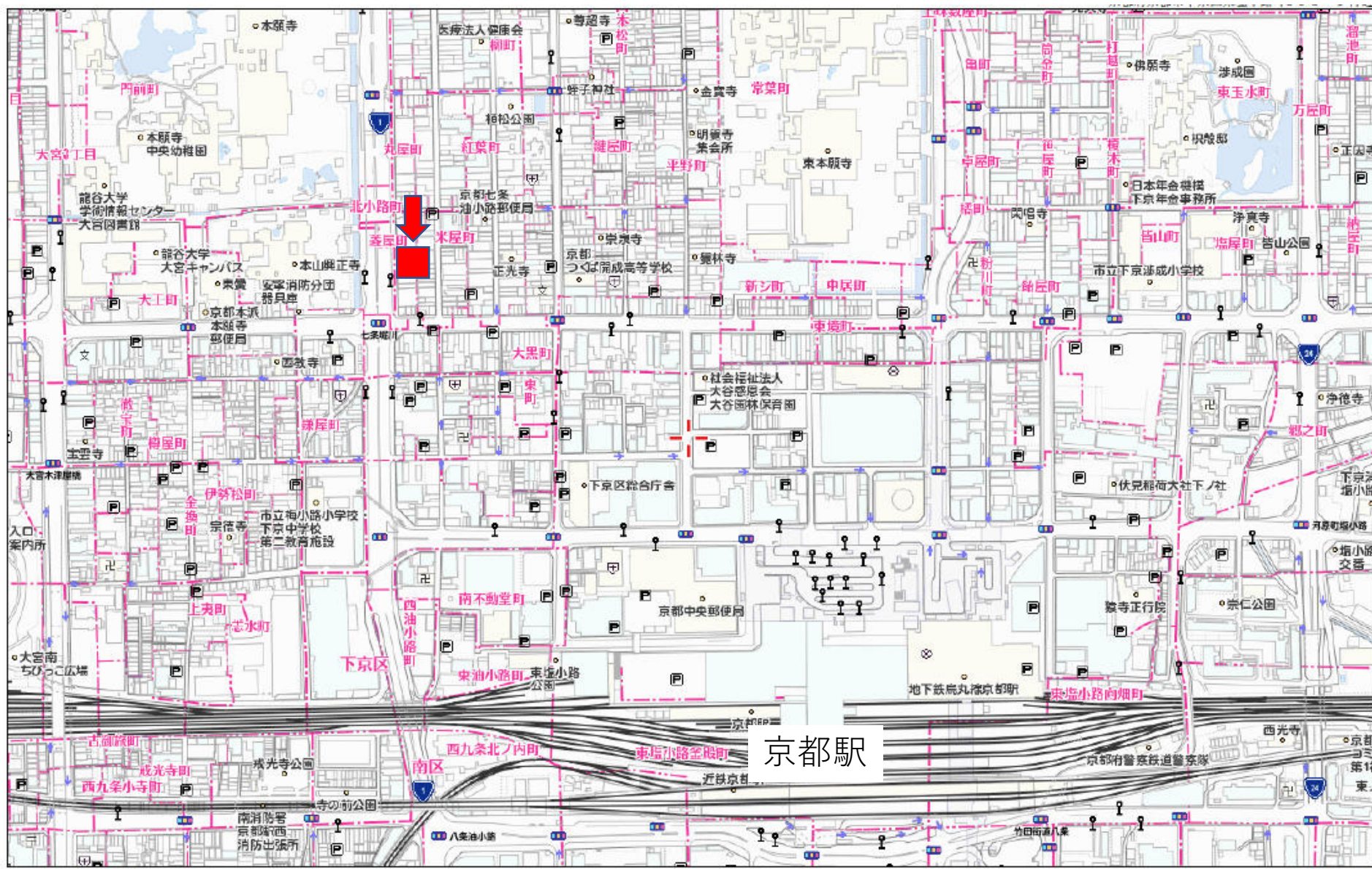


京都府知事免許(9)第7165号 (公社)京都宅建会員
株式会社学生ハウジング
 〒603-8051 京都市北区上賀茂榊田町78番地(北山駅徒歩5分)

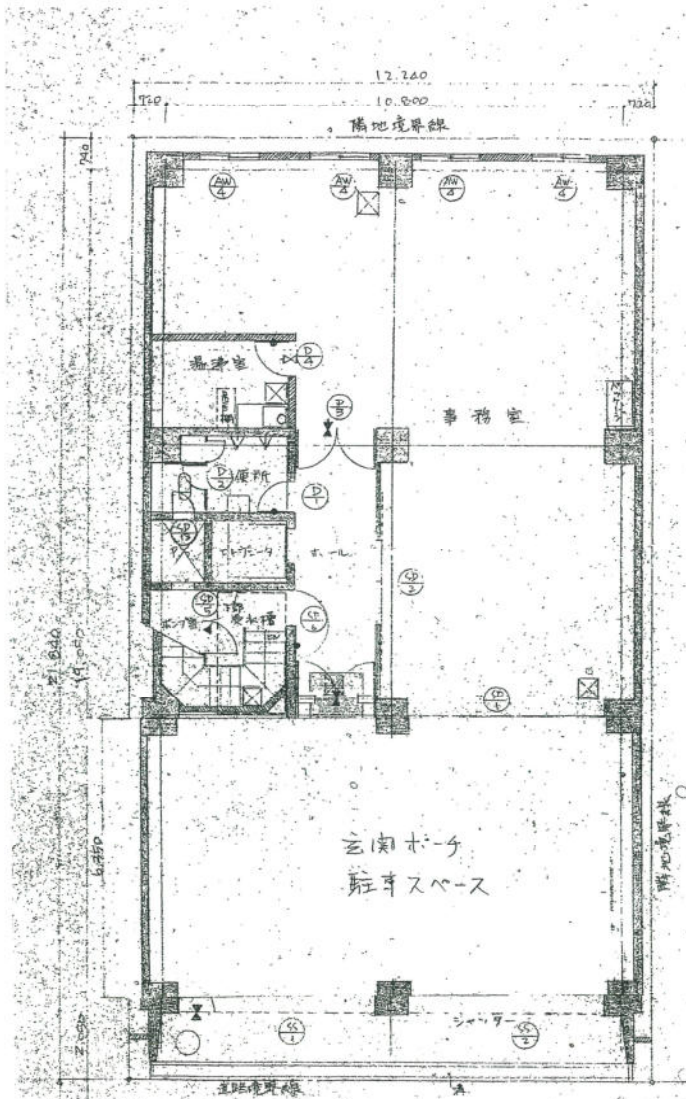
TEL 075-723-3215
 FAX 075-702-0808

- 取引態様：媒介
- 担当：石本・高橋

地図



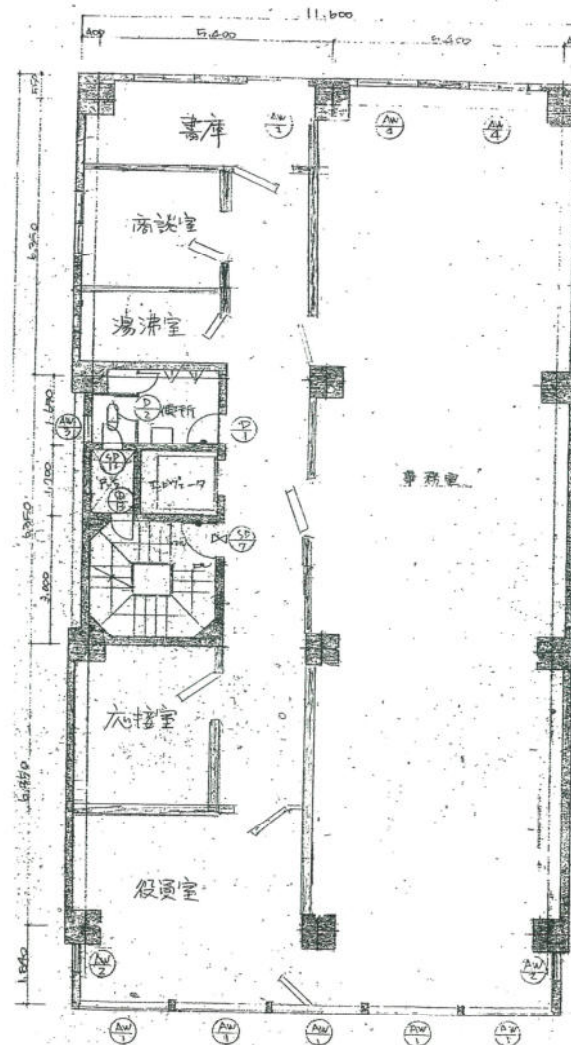
平面図 (建築図面につき、現況を優先下さい)



1階

1階

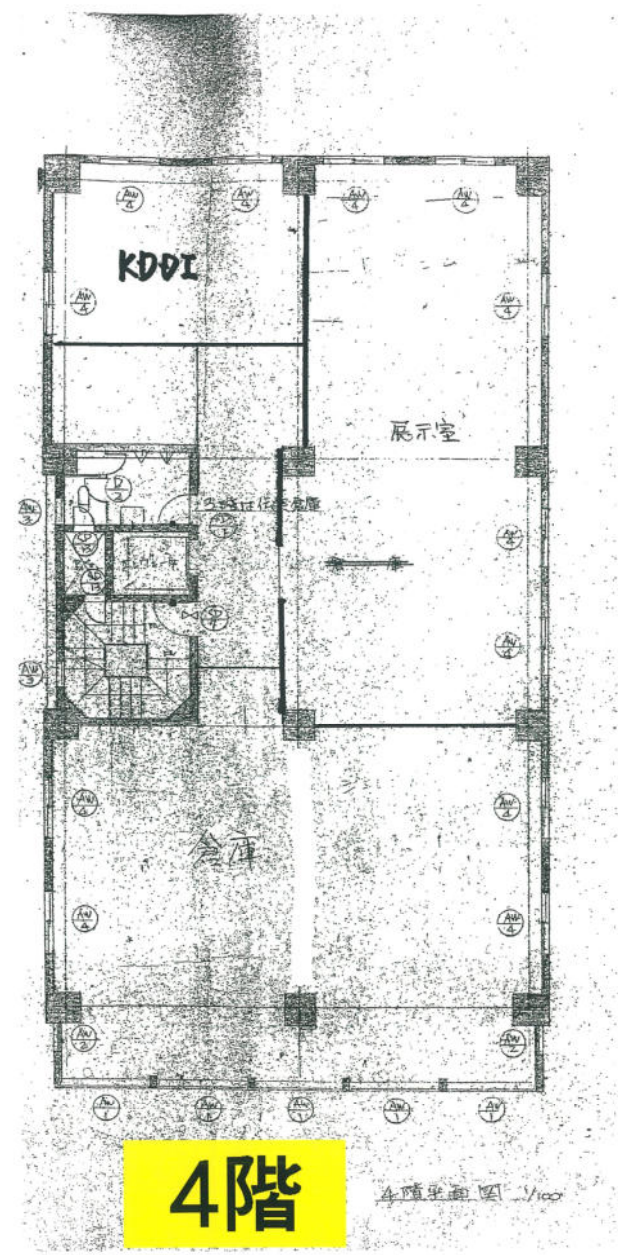
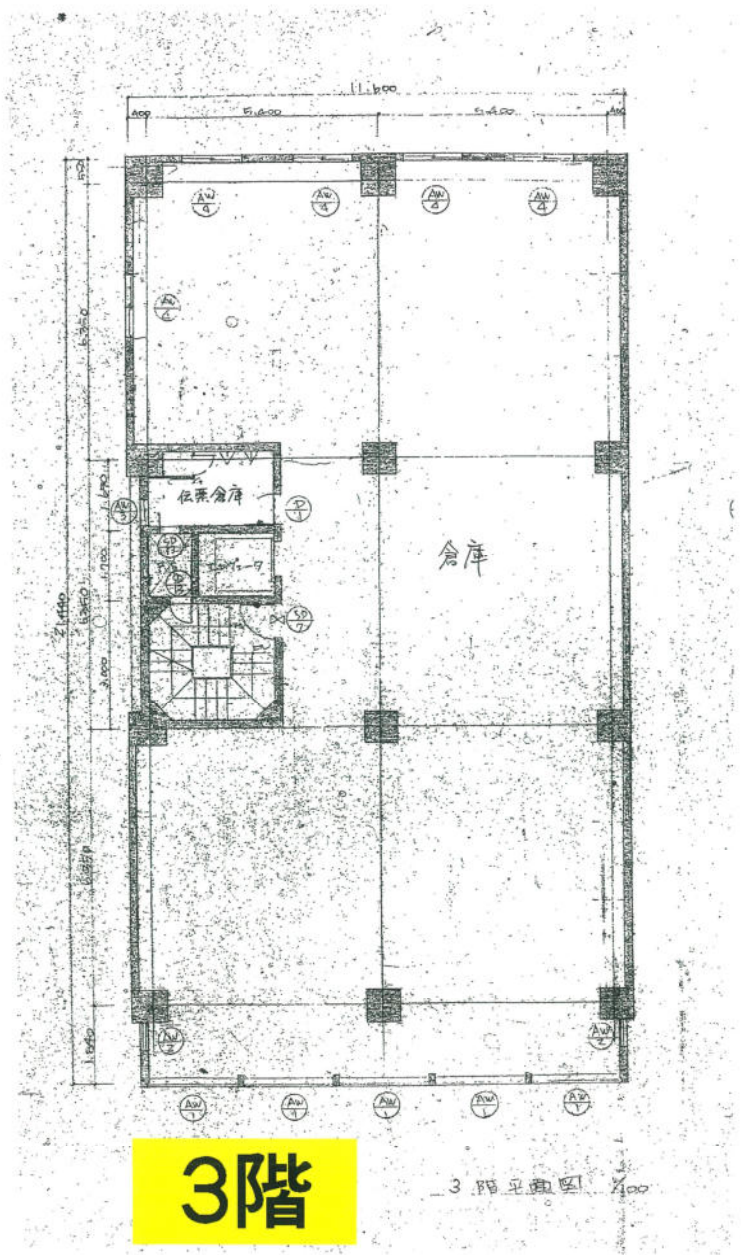
土地 266.53 m²
延床面積 1220.50 m²



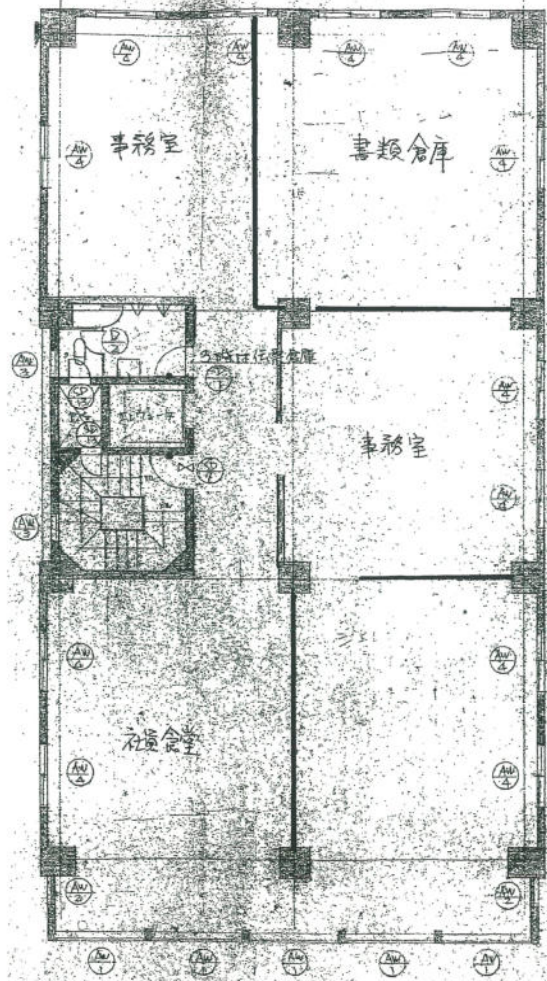
2階

2階平面図

平面図 (建築図面につき、現況を優先下さい)



平面図 (建築図面につき、現況を優先下さい)



5階

5階平面図 1/100

写真

エントランス



1階駐車場



1階トイレ



1階事務室



写真

2階



2階



3階



3階



写真

4階



5階



5階



6階

