

※図面と現況が相違する場合は、現況優先とさせていただきます。

物件概要	物件名称	Good8mirai1階(グッドエイトミライ)		
	物件種別	事務所・店舗		
	所在地	〒603-8322 京都市北区平野宮本町4-2、4-3		
	交通	嵐電「北野白梅町駅」徒歩7分 JR嵯峨野線「円町駅」徒歩21分		
	構造	鉄骨造	規模	地上4階建
	築年月	1987年12月		
エリア	北野白梅町	用途地域	第二種中高層住居専用	

賃貸条件	募集階/室	1階		
	募集面積	102.8㎡/31.09坪		
	賃料(税別)	19万円 (税込20.9万円)	共益費(税別)	賃料に込
	保証金	600,000円	礼金(税別)敷金	
	契約期間	3年	更新料(税別)	19万円(税込20.9万円)
	契約形態	普通借家契約	入居時期	相談
	現況	空き	引渡状態	現状有姿(内装残置)

設備	電気、ガス(都市)、水道(公営)
----	------------------

- | | |
|----|--|
| 備考 | ○保証金返還率
0~3年未満:0%、3~5年未満:30%、5年以上:50% |
| | ○内装・設備機器等は、現状有姿(残置物扱い)での引渡しとなります。
(書面による事前承諾の上、借主にて間取り変更、設備機器の入れ替え可) |
| | ○ガレージ1台分、賃料込にて利用可 |
| | ○残置物...エアコン3台、トイレ、台所、照明等 |
| | ○ 軽飲食可 |
| | ○水道代:業種により協議 |
| | ○町会費:年4,000円要 |
| | ○火災保険加入要 |
| | ○2階以上は居住用マンションです |
| | ○賃貸保証加入要(日本セーフティー株式会社)※税込
初回保証料(1年間):賃料総額の50or100%/更新保証料(1年毎):40,000円 |

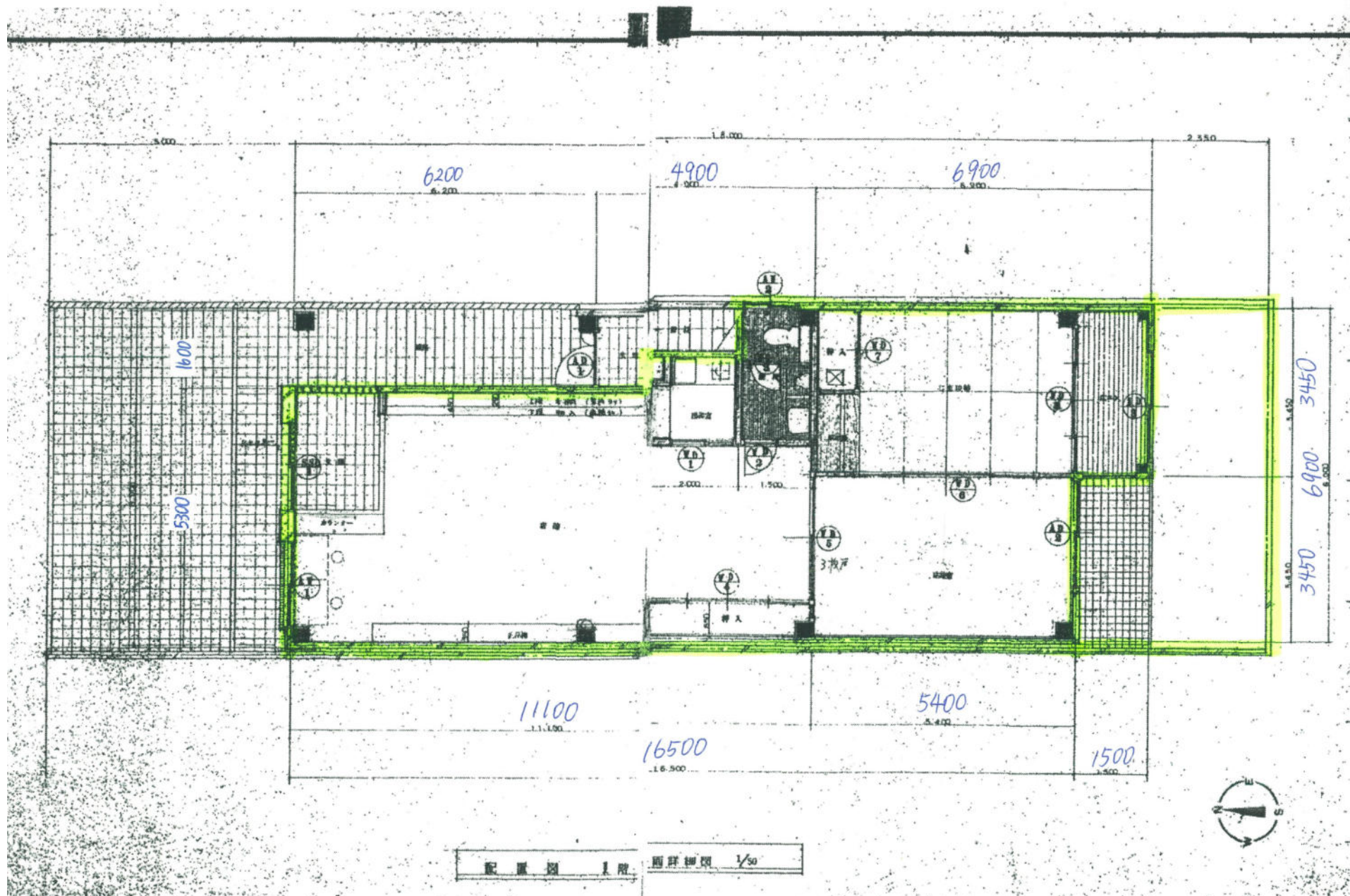


京都府知事免許(9)第6978号 (公社)京都宅建会員
株式会社学生ハウジング立命館衣笠店
 〒603-8341 京都市北区小松原北町111-3

TEL 075-467-3215
 FAX 075-463-0400

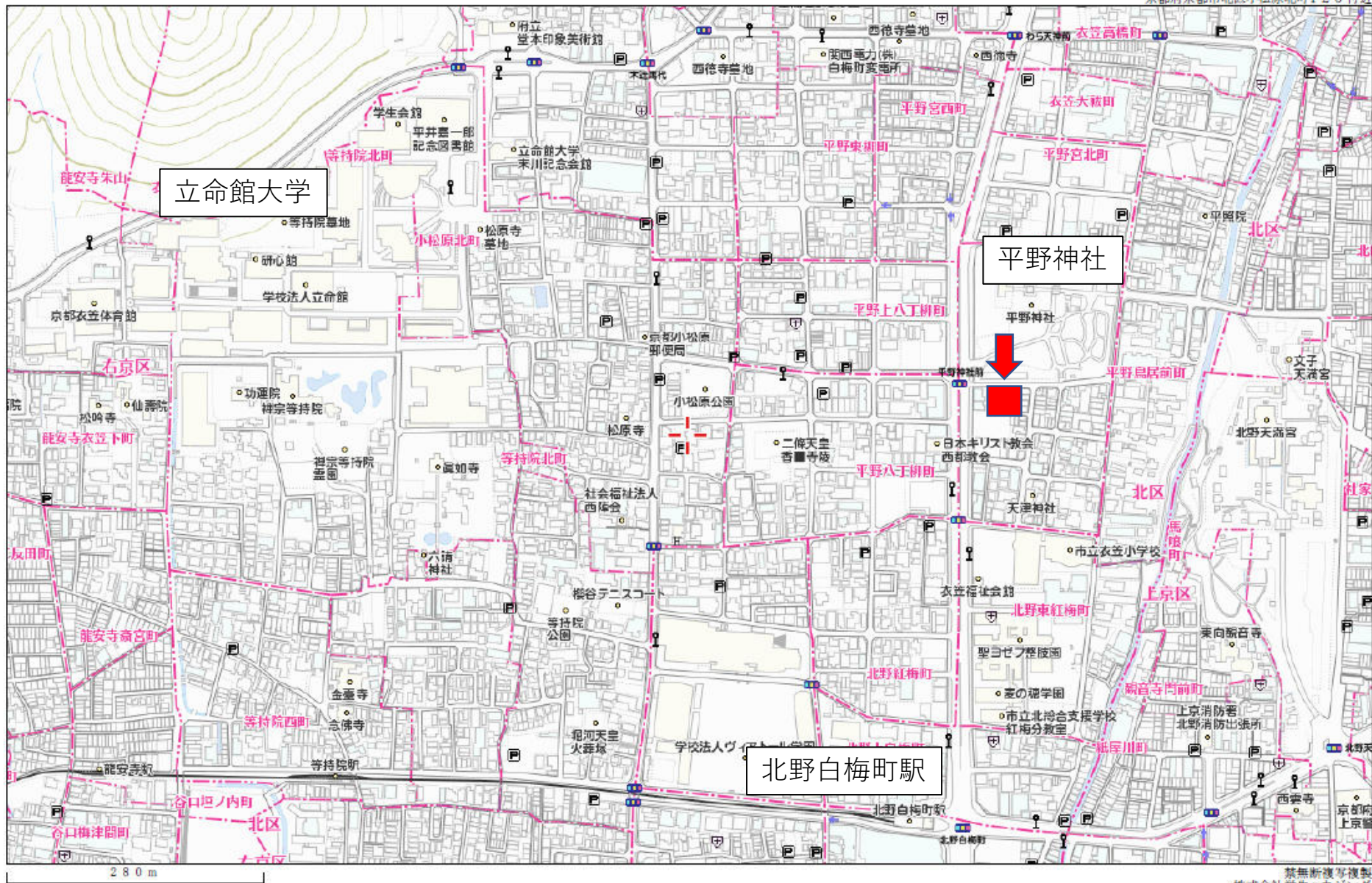
■取引態様:媒介
 ■担当:秋野 080-2435-4723

平面図 (建築図面につき、現況を優先下さい)



地図

京都府京都市北区小松原北町126付近



写真



前面



前面

エントランス



前面道路



写真 (参考写真です。現況を優先下さい)

玄関



玄関より



玄関より



部屋①



写真 (参考写真です。現況を優先下さい)

部屋①



部屋①奥



部屋①西面



部屋①東面



写真 (参考写真です。現況を優先下さい)

部屋①収納



キッチン



トイレ



トイレ



写真 (参考写真です。現況を優先下さい)

部屋②



部屋②



部屋③



部屋③

