

<p>外観</p> 	<p>詳細地図</p> 
<p>平面図</p> 	<p>広域地図</p> 

物件概要	物件名称	堀川北山貸家1階(事業用)		
	物件種別	店舗・事務所		
	所在地	〒603-8424 京都市北区紫竹下芝本町52番地1		
	交通	地下鉄烏丸線 北大路駅 徒歩16分 地下鉄烏丸線 北山駅 徒歩18分		
	構造	木造	規模	地上2階建
	築年月	1962年(昭和37年)3月		
	エリア	北山	用途地域	近隣商業地域

賃貸条件	募集階	1階		
	募集面積(公簿)	54.47㎡/16.47坪		
	賃料(税別)	9万円 (税込9.9万円)	共益費(税別)	
			管理費(税別)	
	保証金	300,000円	礼金 敷金	
	契約期間	10年	再契約料(税別)	9万円(税込9.9万円)
	契約形態	定期建物賃貸借契約	入居時期	相談
	現況	空き	引渡状態	現状有姿

設備	電気・ガス・水道
----	----------

備考	○保証金返還率 0～3年未満：0% 3～5年未満：50%、5年以上：100%
	○賃貸対象部分の内装、設備機器等は、現状有姿での引渡しとなります。 (書面による事前承諾の上、借主にて間取り変更、設備機器の入れ替え可)
	○飲食可
	○2階は居住用で賃貸中です。1階部分のみ事業用で賃貸。
	○北山通り面す、敷地内に駐輪場・駐車場はありません。
	○徒歩5分圏内に、元町小学校・待鳳小学校・紫竹小学校があります。
	○火災保険加入要
	○賃貸保証加入要(日本セーフティー株式会社)※税込 初回保証料(1年間)：賃料総額の50or100%/更新保証料(1年毎)：20,000円

※図面と現況が相違する場合は、現況優先とさせていただきます。

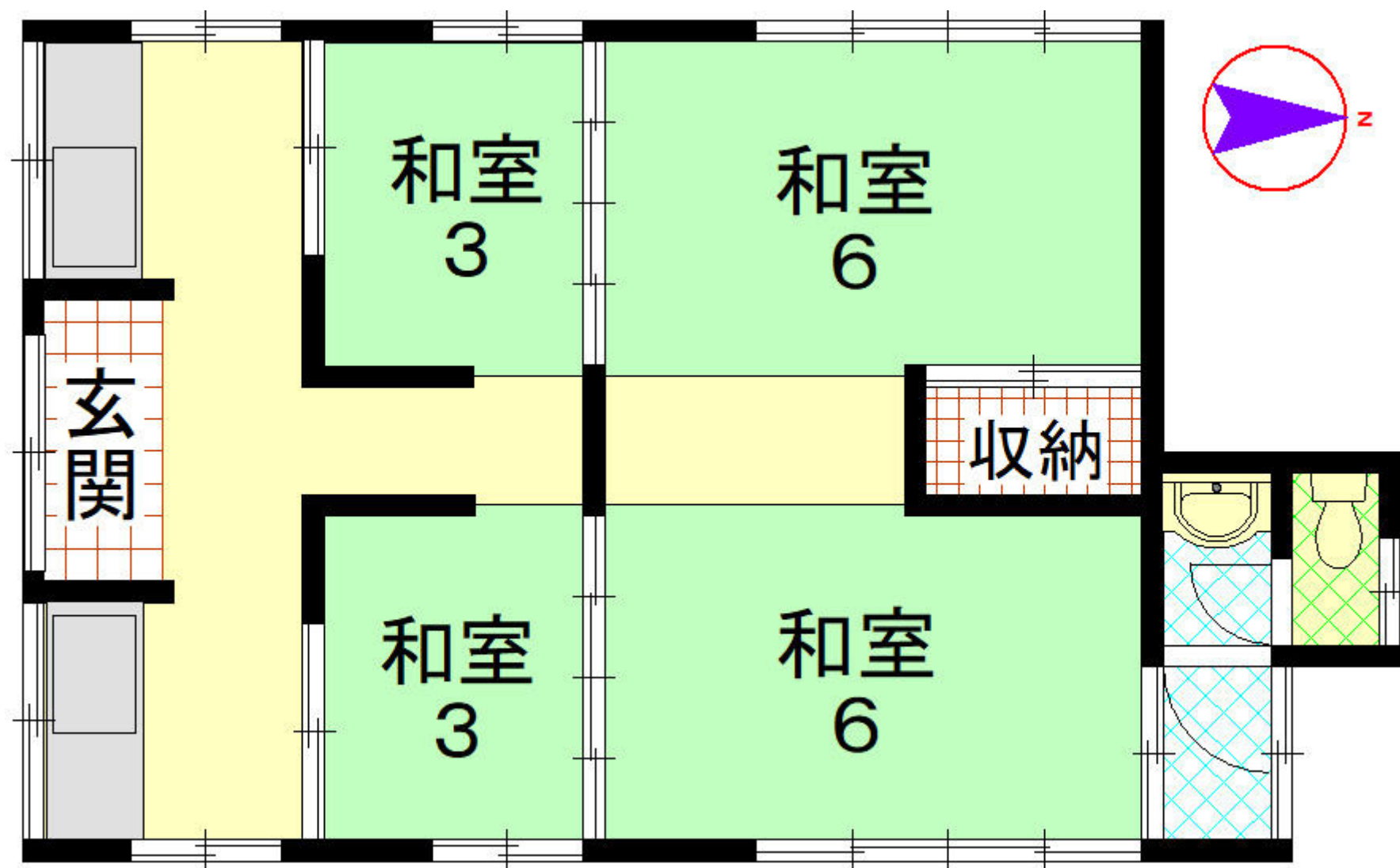


京都府知事免許(9)第6978号 (公社)京都宅建会員  
**株式会社学生ハウジング**  
 〒603-8051 京都市北区上賀茂榊田町78番地(北山駅徒歩5分)

TEL 075-723-3215  
 FAX 075-702-0808

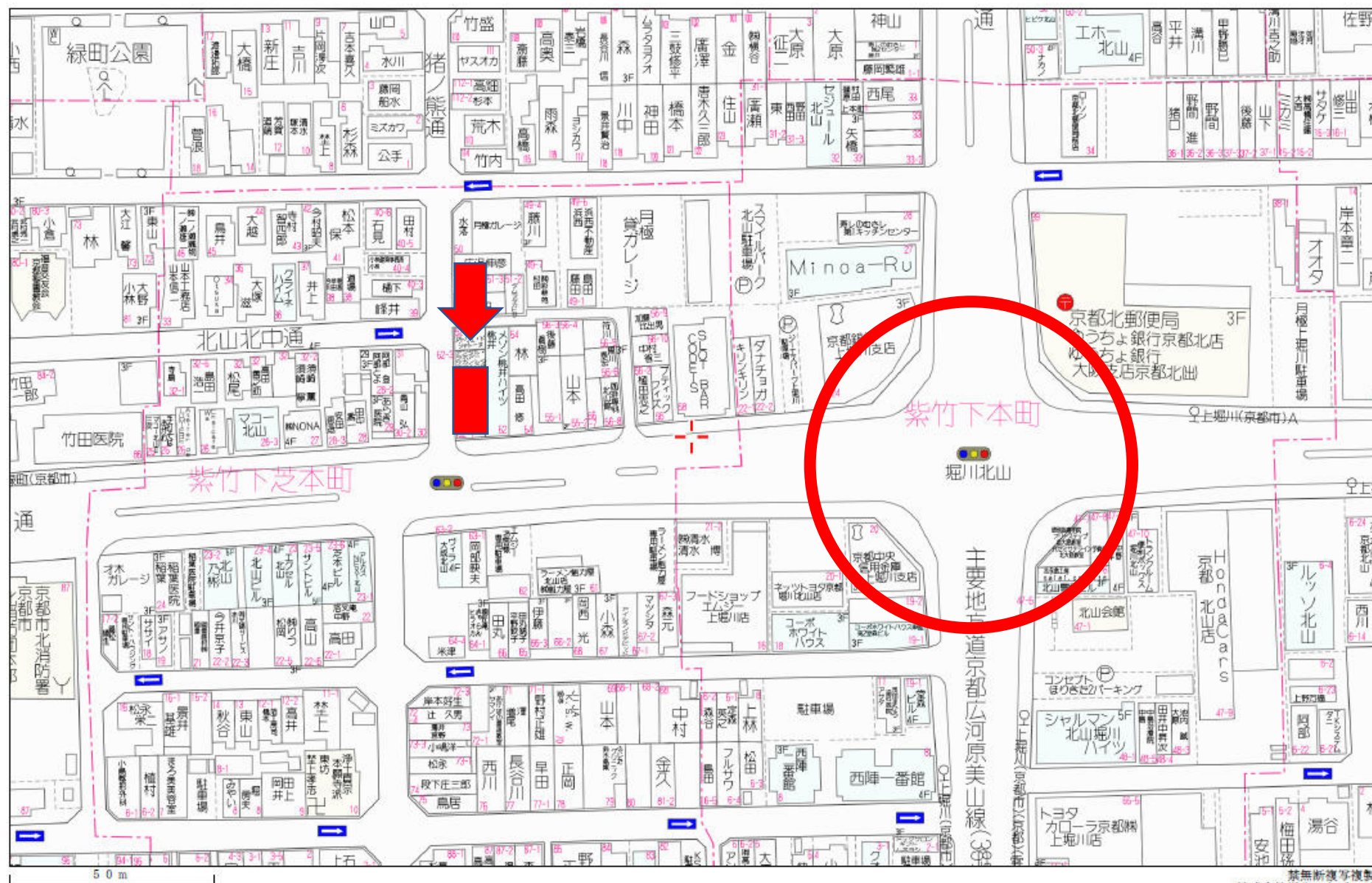
■取引態様：媒介  
 ■担当：高橋 080-2435-4730

平面図（簡易図面につき、現況を優先下さい）





# 地図





写真

外観



前面道路（北山通）



前面歩道



玄関



写真（参考写真です。現況を優先下さい）

玄関



台所（残置）



西側部分



西側部分





写真 (参考写真です。現況を優先下さい)

東側から中央



東側部分



トイレ (残置)



洗面 (残置)

