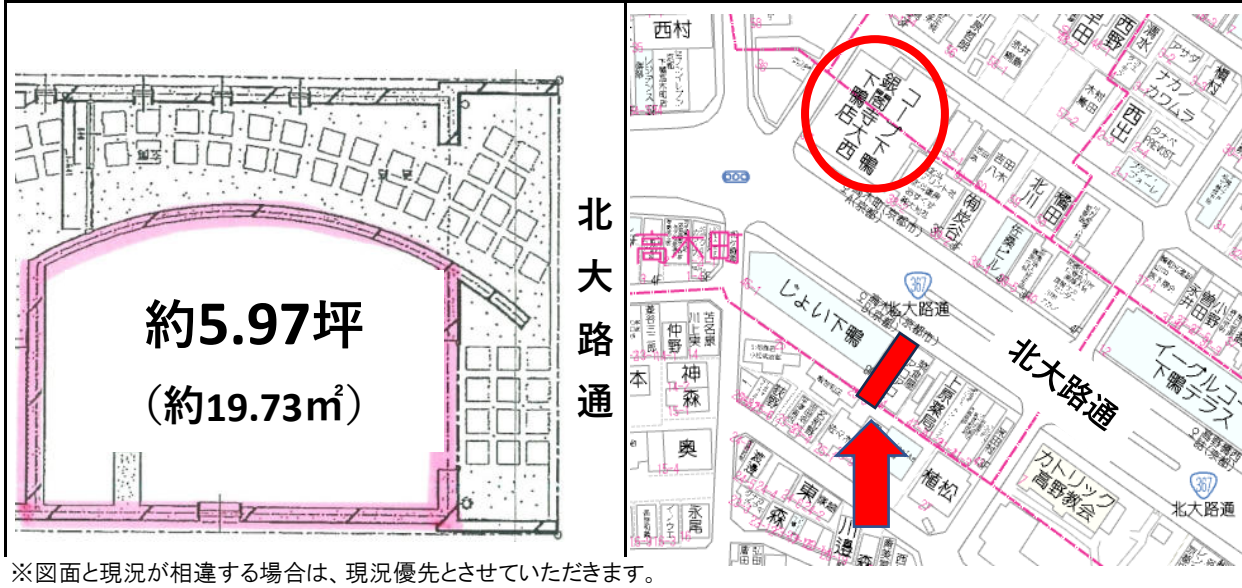




平面図	地図
-----	----



物件概要	物件名称	クロスフィールド下鴨 1階店舗		
	物件種目(公簿)	店舗		
	所在地	〒606-0864 京都市左京区下鴨高木町45		
	交通	地下鉄烏丸線 松ヶ崎駅 徒歩12分 地下鉄烏丸線 北大路駅 徒歩21分		
	構造	鉄筋コンクリート造	規模	地上5階建
	築年月	2006年(平成18年)2月		
エリア	下鴨	用途地域	近隣商業地域	


賃貸条件	募集階	1階		
	募集面積	約19.73㎡/約5.97坪		
	賃料	70,000円 (税込77,000円)	管理費	なし
	礼金	77,000円	敷金	140,000円
	契約期間	2年	更新料	家賃の1.1ヶ月分(税込)
	契約形態	普通建物賃貸借契約	入居時期	即
	現況	空き	引渡状態	現状有姿

設備	電気・水道 ※ガスなし
----	-------------

北大路通面す、1階路面店です！

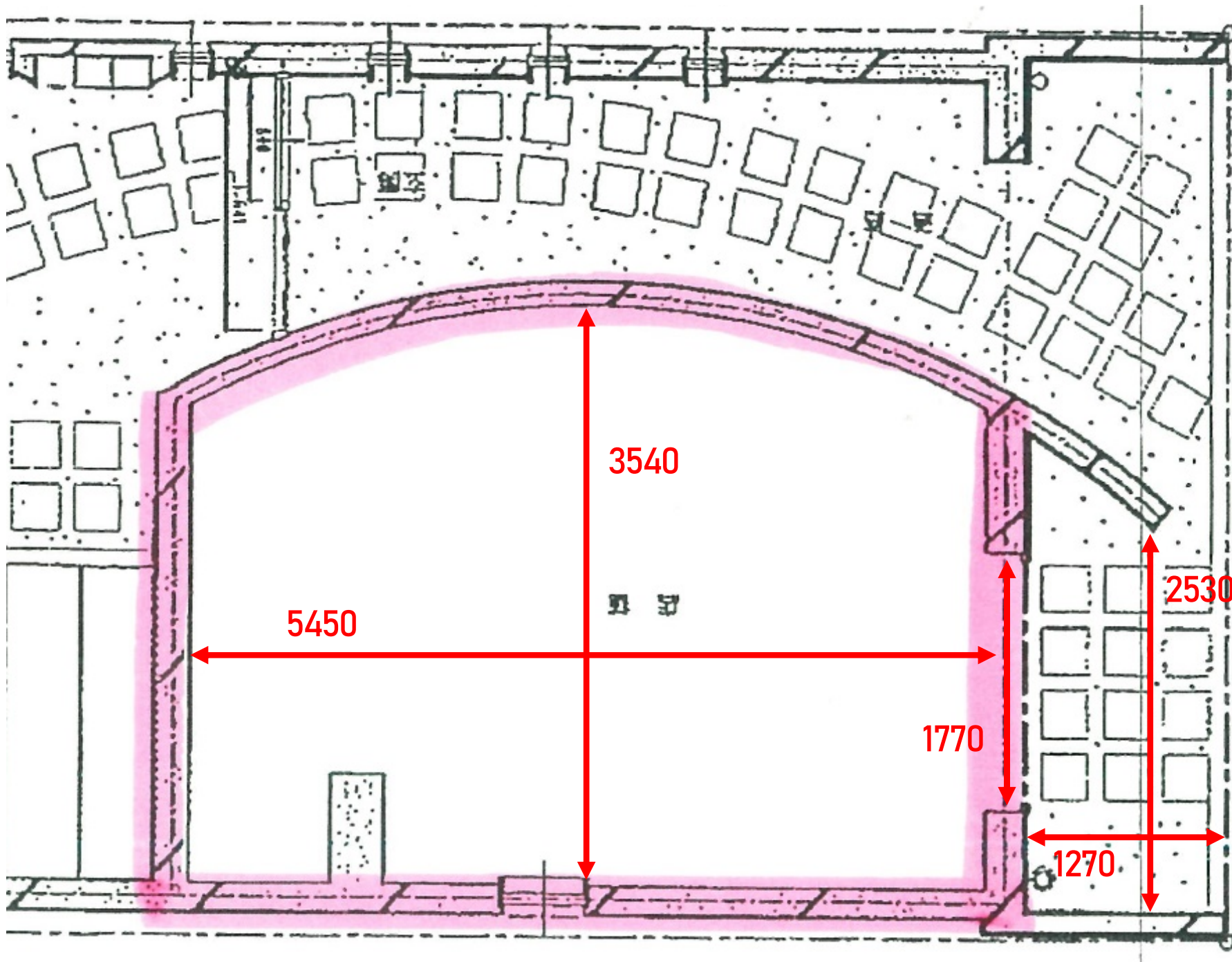
○事務所、物販、美容、サロン、整体等に適す。
 ○残置物あり…内装、造作、トイレ、エアコン
 ○賃貸対象部分の内装、造作等は、現状有姿での引渡しとなります。
 (書面による事前承諾の上、借主にて間取り変更、設備機器の入れ替え可)
 ○火災保険加入要
 ○賃貸保証加入要 (日本セーフティー株式会社)
 初回保証料(契約時): 賃料総額の100%/更新保証料(1年毎): 10,000円
 ※入口シャッターは、扉と干渉する為利用できません。
 【周辺】・コープ下鴨: 歩2分 ・コンビニ: 歩2分 ・下鴨病院: 歩2分
 ・洛北阪急スクエア: 歩5分 ・左京郵便局: 歩5分

備考

	京都府知事免許 (10) 第6978号 (公社) 京都宅建会員 株式会社学生ハウジング 〒604-0846 京都市中京区金吹町461番地4階 (烏丸御池駅徒歩2分)	TEL 075-223-3215 FAX 075-212-3131
--	---	--

■取引態様: 媒介 ■担当: 高橋 080-2435-4730 ■契約時、仲介手数料: 賃料の1.1ヶ月分(税込)要
--

平面図（建築図面につき、現況を優先下さい）



北大路通側

※寸法は簡易の参考（単位mm）。差異はご容赦下さい。



クロスフィールド下鴨

洛北阪急スクエア



店舗前

前面道路



写真 (参考写真です。現況を優先下さい)

入口

店内北側



手洗い

トイレ

