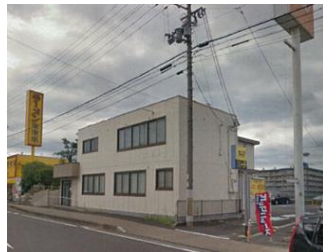


物件名称

膳所駅南テナント

所在地	〒520-0802 滋賀県大津市馬場2丁目12-62		
交通	東海道・山陽本線「膳所」駅 徒歩4分 京阪石山坂本線「京阪膳所」駅 徒歩4分		
構造・規模	鉄骨造 事務所 2階建 1階 1室 2階 3室	建築年月	1985年12月



間取り	1階 事務所 2階 事務所 和室4帖 和室6帖	主要採光面	南
床面積	1階75.51㎡ 2階73.89㎡ 延べ149.4㎡ 45.2坪	入居時期	即
間取り	1階 事務所 2階 事務所 和室4帖 和室6帖		
賃料	165,000円 (税別)		
共益費	無し		
敷金/保証金	-/家賃の4ヶ月分	礼金	-
契約期間	3年 定期借家契約 貸主の同意があれば再契約可能	再契約料	無し
その他費用	再契約時 仲介手数料40,000円 (税別)		
損害保険	要		
家賃保証契約	加入要 (日本セーフティの場合: 入居時に月額賃料の50%~が必要)		
駐車場	無し		
入居条件	事務所 (可) 飲食店 (可)		
電気・ガス・水道	関西電力 LPガス (水道) 公営	下水	公共
設備	トイレ シャワールーム (エアコン、給湯器、空気清浄機は残置物)		

国道一号線面す
事務所適す 飲食店可



宅建免許番号 京都府知事 (9) 第6978号

商号: 株式会社 学生ハウジング

御所西烏丸店

住所: 京都市上京区烏丸通今出川下ル梅屋町475番地

TEL: 075-417-3215 FAX: 075-451-0808 Mail: info@3215.co.jp

取引態様: 仲介