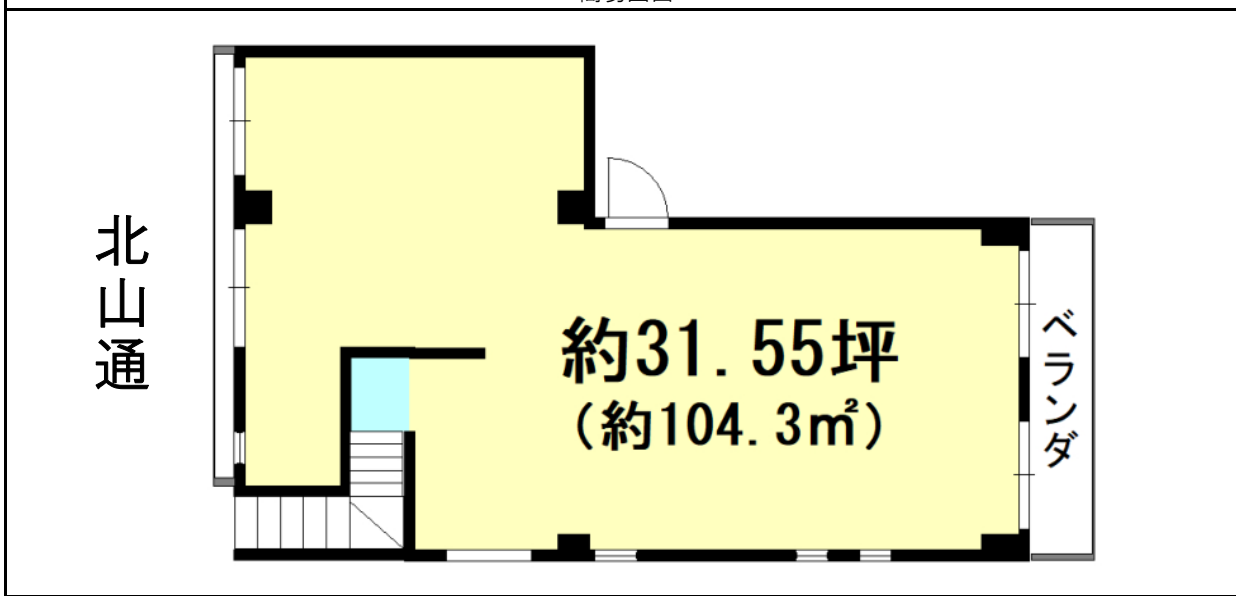


簡易図面



※図面と現況が相違する場合は、現況優先とさせていただきます。

物件概要	物件名称	アイ山荘ビル 2階店舗		
	物件種目(公簿)	店舗・事務所		
	所在地	〒606-0841 京都市左京区下鴨南芝町44番地1		
	交通	地下鉄烏丸線 北山駅 徒歩3分 地下鉄烏丸線 松ヶ崎駅 徒歩8分		
	構造	鉄筋コンクリート造	規模	地上4階建
	築年月	1980年(昭和55年)3月		
エリア	北山	用途地域	第一種住居地域	

賃貸条件	募集階	2階			
	募集面積	約104.3㎡/約31.55坪			
	賃料	180,000円 (税込198,000円)	管理費	なし	
	保証金	118.8万円	契約期間	15年	
	契約形態	定期建物賃貸借契約		再契約料	—
		現況	空き	入居時期	即可
			引渡状態	スケルトン	

設備	電気・ガス・水道・シャッター
----	----------------

**地下鉄「北山駅」歩3分、北山通沿い2階！**  
**【注意】再契約不可、契約期間満了時に明渡しが必要です。**  
 ○保証金返還率・・・50% ※契約期間の長短を問わず  
 ○スケルトン（現況）渡し  
 ○飲食不可。 ○前テナント：歯科。  
 ○24時間営業不可。無人営業不可（倉庫は可）。  
 ○1階は、パン屋、蕎麦屋。2階一部、3、4階は居住用。  
 ○201号室、休憩室等賃借可・・・家賃：40,000円、管理費：6,000円 ※税別  
 ○火災保険加入要  
 ○賃貸保証加入要（日本セーフティー株式会社）  
 初回保証料：賃料総額の100%/更新保証料(1年毎)：賃料総額の10%



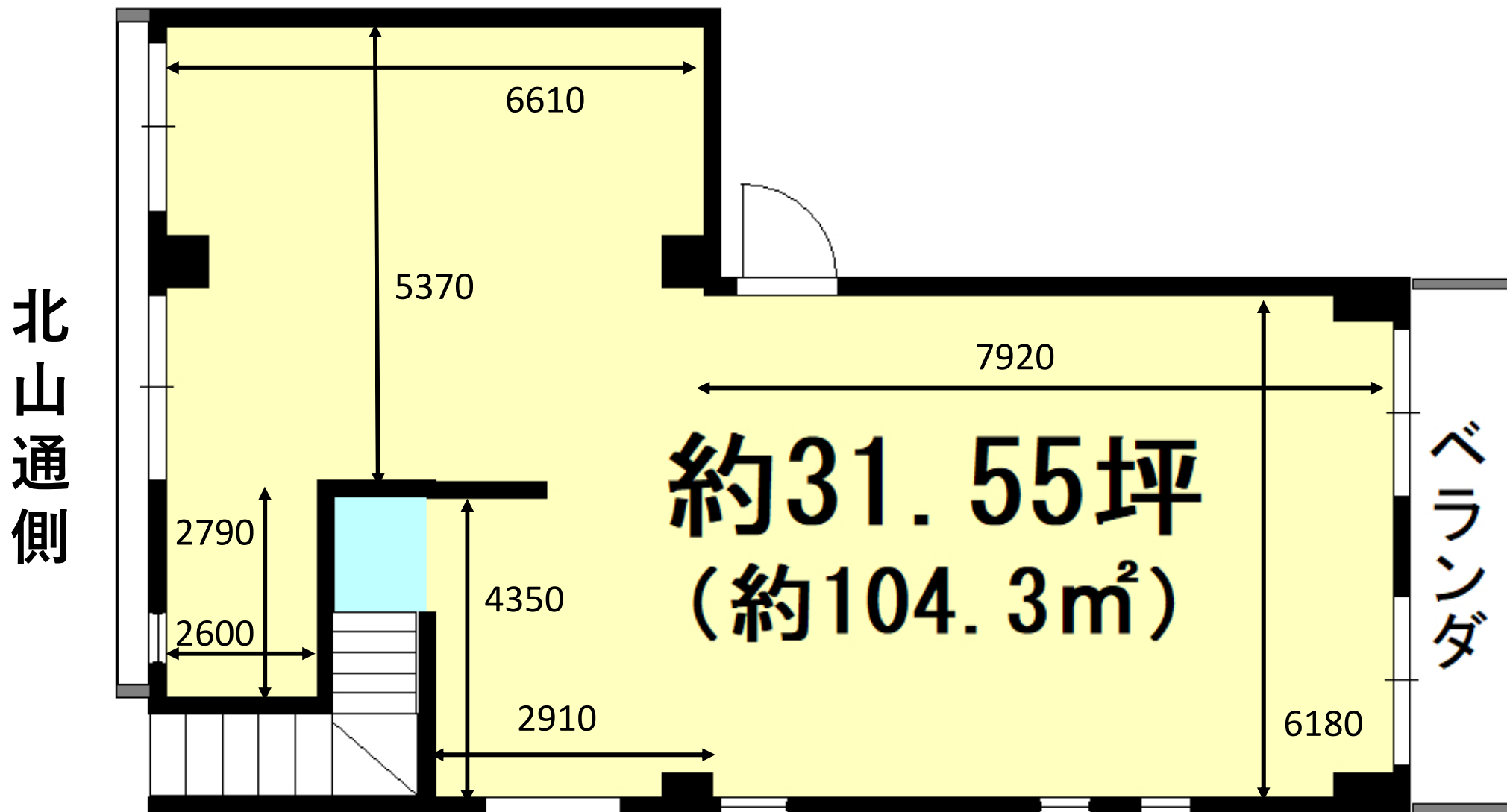
京都府知事免許 (10) 第6978号 (公社) 京都宅建会員  
**株式会社学生ハウジング**  
 〒603-8051 京都市北区上賀茂榊田町78番地 (北山駅徒歩5分)

TEL 075-723-3215  
 FAX 075-702-0808

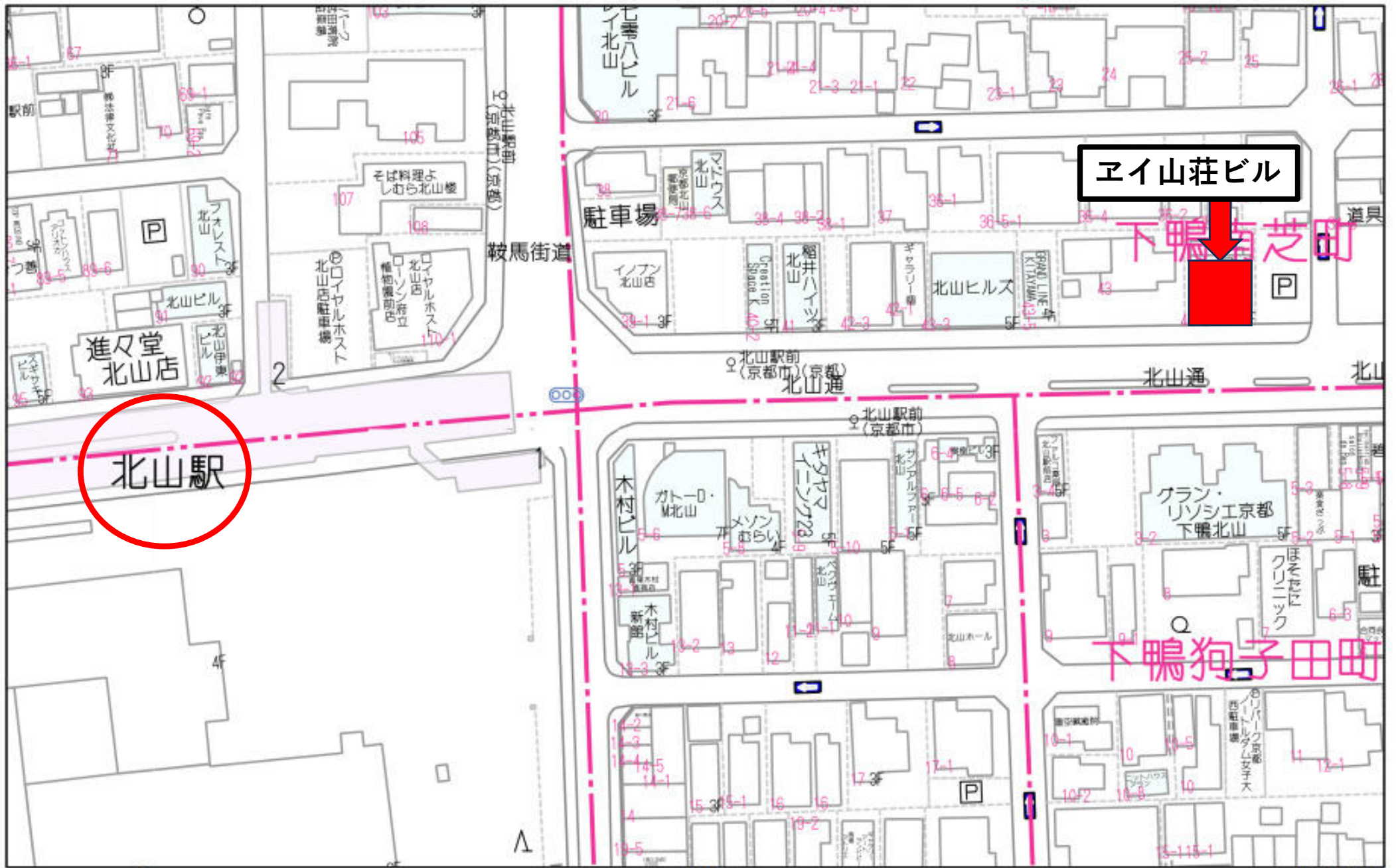
■取引態様：媒介  
 ■担当：高橋 080-2435-4730

契約時、仲介手数料：賃料の1.1ヶ月分(税込)要

平面図（簡易図面につき、現況を優先下さい）



※寸法は簡易の参考（単位mm）。差異はご容赦下さい。



60m

1:1137





2階店舗専用入口

階段

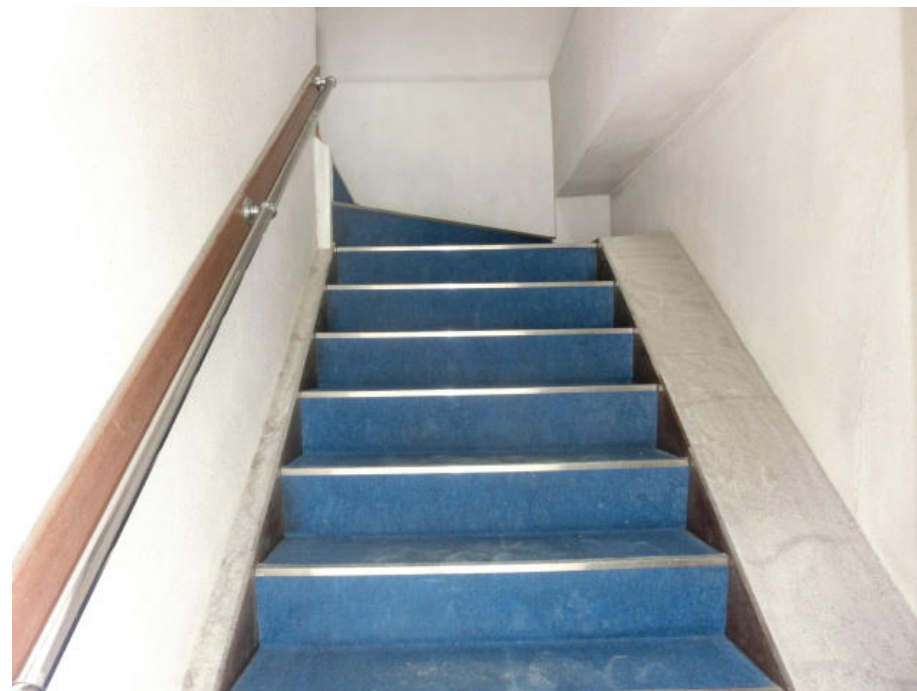




写真 (参考写真です。現況を優先下さい)

店舗入口

中央～南側



南側

南東側

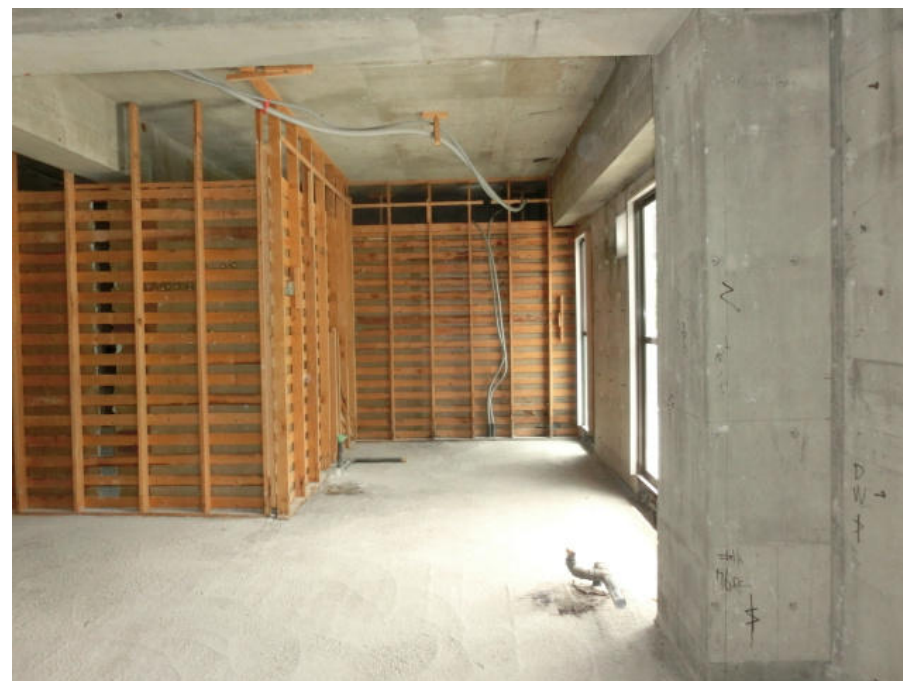


写真 (参考写真です。現況を優先下さい)

北側

北側



北側

北側

