



「3215・見に行こ★資産パートナーズ」セミナーへのいざない・・・ 2014年6月7日14:00～(受付13:45～)

資産維持には「保全が大事」、資産価値アップには「見た目も大事！！」

「水」は建物(躯体)の大敵です

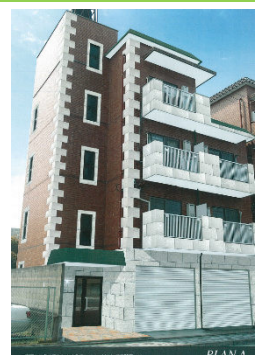
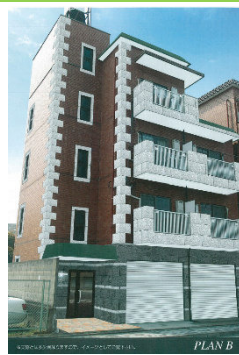
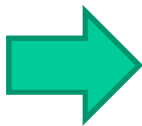
- ①「水」はすきまを見つけるのが大得意！小さなすきまを見つけて侵入しすきまを大きく広げます。
- ②躯体材料(コンクリート、木材、タイル目地等)は「吸水性抜群！！」
- ③「事が起きてから」では間に合いません。資産価値の減少、保障金の支払い、補修工事・・・。不要な出費、「百害あって一利なし」！！
- ④「検診」で未然に「早期発見」「早期治療」が重症化を防止します！
「無料建物診断」をご利用ください。



残念！

建物も「中身が大事」・・・でも「見た目も大事！！」

- ①「見た目が悪いと」写真を見ただけで、「会ってももらえません」。(ノωノ)。
- ②建物の見た目にも「流行」があります。「イケメン」も時間とともに「老いて」行きます。
- ③少しお化粧を直して(グレードアップ)ももて「イケメン」復活！



お問合せ先 TEL: 0800-100-3215 担当: 森田

USAGI通信はメールでの送信も可能です！！

学生ハウジングホームページ → の入力フォームにて
ご相談内容のボックスに「USAGI通信希望」とご入力の上、送信ください。